

SEDE

Grand Hotel Salerno
Lungomare Clemente Tafuri, 1
84127 Salerno (SA)

CORSO NON SPONSORIZZATO

ISCRIZIONI

Il corso è a numero chiuso, riservato a n. 25 partecipanti.

Iscrizione gratuita. È necessaria la pre-iscrizione compilando il form reperibile sul sito www.lflacademy.org, (sezione "Corsi ECM") ed inviandolo all'indirizzo e-mail: segreteriaecm@lflacademy.org

ACCREDITAMENTO ECM

Evento formativo accreditato ECM (Rif. 5650-212101).

Il Corso è stato accreditato per 6,5 crediti formativi ECM per le seguenti figure professionali:

Medico Chirurgo, specialità: Medicina Interna, Endocrinologia, Malattie Metaboliche e Diabetologia, Malattie dell'Apparato Respiratorio, Geriatria, Scienza dell'Alimentazione e Dietetica, Igiene degli Alimenti e della Nutrizione, Chirurgia Generale, Medicina Generale (Medici di Famiglia).

Biologo, Dietista, Fisioterapista, Infermiere, Farmacista.

RESPONSABILE SCIENTIFICO

Dr. Marcello Orio
Direttore Sanitario Centro
Antidiabetico CMSO, Salerno
marcello.orio@lflacademy.org

RELATORI

Dr.ssa Angela CHIAVIELLO (Napoli)
Dr. Marcello ORIO (Salerno)
Dr. Renato RUGGIERO (Roma)
Dr.ssa Giovanna SENATORE (Salerno)

SEGRETERIA ORGANIZZATIVA

Dr.ssa Jessica Ciofi
segreteriaecm@lflacademy.org



LFL Academy Srl
Provider ECM ID 5650

Via Venanzio Fortunato, 55
00136 Roma (RM), Italy

P.IVA 14036961002

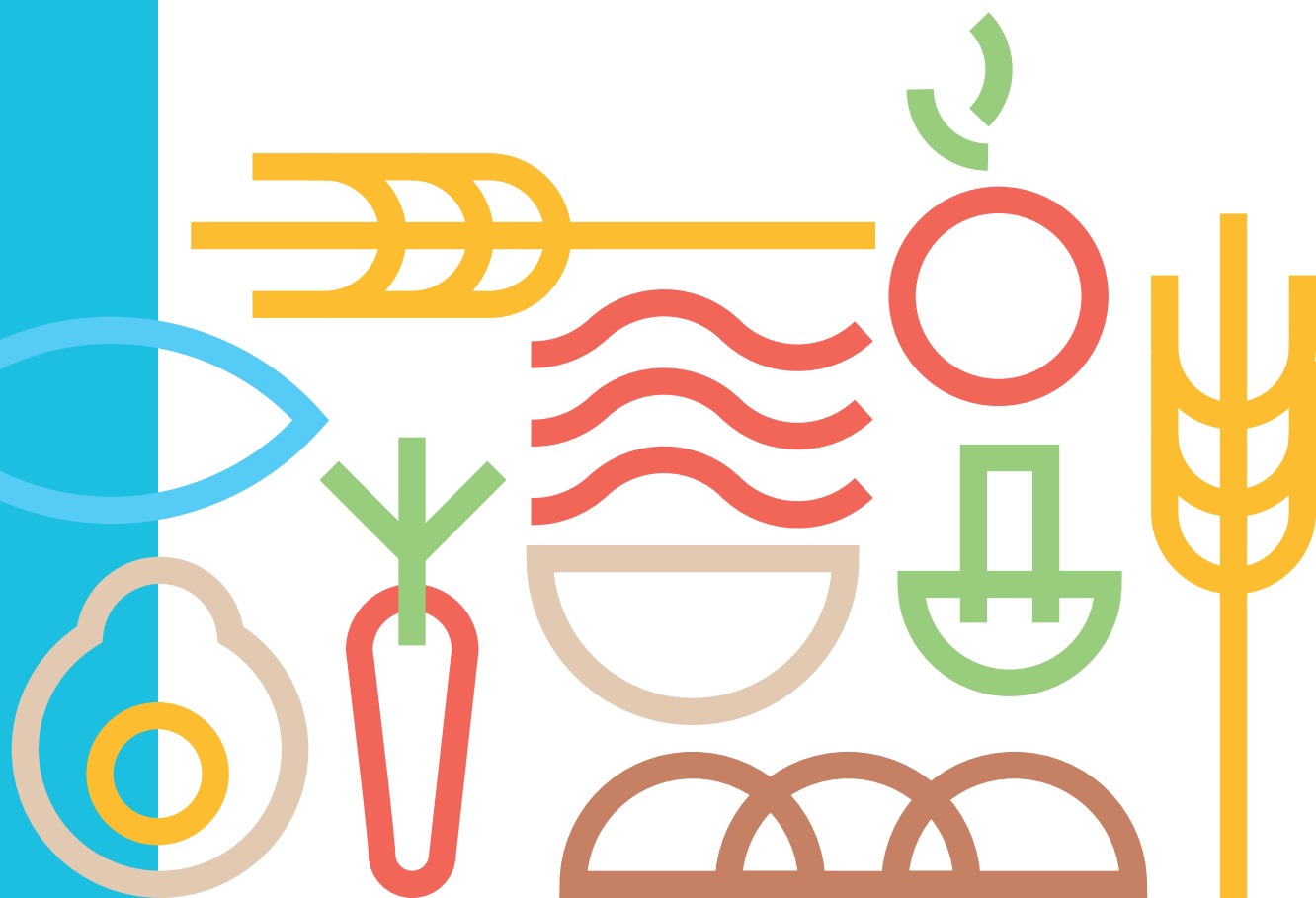
info@lflacademy.org
www.lflacademy.org



**15 DIC
2017
SALERNO**

CORSO
RESIDENZIALE
ECM

ALIMENTAZIONE E NUTRIZIONE UMANA: HOT TOPICS 2017



PROGRAMMA DEL CORSO

15 DIC
2017
SALERNO

CORSO
RESIDENZIALE
ECM

GRAND HOTEL SALERNO

LUNGOMARE CLEMENTE TAFURI, 1
84127 SALERNO (SA)



14:00 - 14:30

Arrivo e registrazione partecipanti

14:30 - 14:45

Presentazione del corso - Obiettivi formativi
- Presentazione della faculty

14:45 - 15:30

RELAZIONE 1: **“Meccanismi biologici della fame e della sazietà: cosa sappiamo di nuovo.”**

Relatore: Dr. Renato RUGGIERO

15:30 - 16:15

RELAZIONE 2: **“Dalla dieta mediterranea alla dieta chetogenica.”**

Relatore: Dr. Marcello ORIO

16:15 - 16:30

Coffe Break

16:30 - 17:15

RELAZIONE 3: **“Dieta vegana e vegetariana.”**

Relatrice: Dr.ssa Giovanna SENATORE

17:15 - 18:00

RELAZIONE 4: **“Dalla dieta chetogenica alla dieta mediterranea.”**

Relatore: Dr. Marcello ORIO

18:00 - 18:45

RELAZIONE 5: **“Nuove frontiere della dieta: il digiuno intermittente.”**

Relatrice: Dr.ssa Angela CHIAVIELLO

18:45 - 19:15

Discussione

19:15 - 19:30

Conclusioni: **Key Points & Take-Home Messages**

19:30 - 20:00

Questionario ECM - Questionario valutazione del corso

RAZIONALE SCIENTIFICO-DIDATTICO

L'obesità rappresenta, secondo l'Organizzazione Mondiale della Sanità, uno dei principali problemi di salute pubblica nel mondo. Siamo infatti di fronte a una vera e propria epidemia globale, che si sta diffondendo in molti Paesi e che causerà, in assenza di un'azione immediata, problemi sanitari molto gravi nei prossimi anni.

L'obesità va considerata a tutti gli effetti una malattia cronica che insorge quasi sempre a causa di uno squilibrio tra le calorie assunte con la dieta e quelle utilizzate con l'attività quotidiana e l'esercizio fisico. La cura dell'obesità è rappresentata dalla perdita di peso, un obiettivo che teoricamente potrebbe essere conseguito adottando una strategia terapeutica basata sul rispetto di una semplice equazione algebrica che preveda una quantità di calorie introdotte inferiore a quella delle calorie consumate.

Nella pratica clinica in realtà il problema è più complesso, perché a un bilancio calorico squilibrato si possono associare alterazioni metaboliche e patologie che lo influenzano.

Alla base del percorso terapeutico volto al raggiungimento della riduzione del peso resta comunque quella che comunemente viene chiamata dieta.

Obiettivo del corso è quello di rispondere ai bisogni formativi di tutti i professionisti sanitari che si dedicano al settore della nutrizione. Particolare attenzione verrà data alla dietoterapia da adottare in presenza di specifici quadri patologici. Nel corso dell'evento verranno presentate e discusse alcune delle forme di dieta più comunemente utilizzate nella pratica clinica, aggiornate alla luce delle ultime evidenze della letteratura scientifica.

Prima di valutare i singoli approcci dietetici saranno illustrati i meccanismi biologici che sono alla base del senso della fame e della sazietà. Si introdurrà quindi la madre di tutte le diete rappresentata dalla dieta mediterranea che a distanza di tanti anni dal riconoscimento della sua validità continua ad essere il fondamento di qualunque approccio dietoterapico.

Si passerà successivamente all'approfondimento di una dieta che negli ultimi anni sta andando incontro ad una sempre maggiore diffusione e popolarità quale la dieta chetogenica, i cui benefici in pazienti opportunamente selezionati sono evidenziati da una sempre più ricca letteratura scientifica.

Verrà dato ampio spazio ad approcci alimentari che al giorno d'oggi sono sempre più diffusi per scelte etico-filosofiche quali la dieta vegana e vegetariana, fornendo indicazioni e suggerimenti rispettosi delle raccomandazioni proposte nelle più autorevoli linee guida del settore.

Infine sarà presentato l'approccio terapeutico del digiuno intermittente che ha ultimamente suscitato notevole interesse tra i professionisti sanitari che si dedicano ad assistere i pazienti con problemi di sovrappeso e obesità.

L'incontro terminerà con un momento collegiale di discussione aperto ai contributi dei discenti e con l'identificazione da parte dei docenti delle principali conclusioni emerse utili ad arricchire il bagaglio di conoscenze professionali dei partecipanti.